

# La transformation digitale en entreprise

Vécu, perceptions et attentes  
Regards croisés RH - Opérationnels

Une étude TNS Sofres réalisée pour

**ABILWAYS** DIGITAL



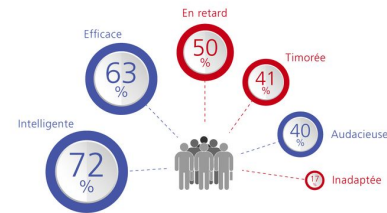
## L'INDIVIDU EN PREMIÈRE LIGNE



## LA TRANSFORMATION DIGITALE



Face à cette transformation,  
les salariés jugent la stratégie de leur entreprise :

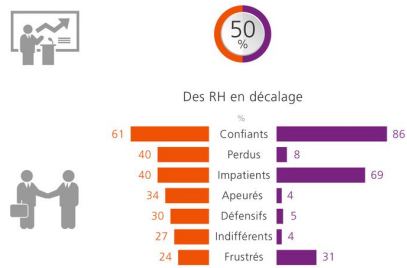


## DG ET RH : UNE IMPLICATION ENCORE DÉFAILLANTE

Pour les RH

Pour les opérationnels

Les dirigeants, des modèles inspirants ?



La formation, un accompagnement encore insuffisant



Nécessité d'adapter le plan de formation ?



source : Étude TNS Sofres / ABILWAYS DIGITAL - janvier 2015